

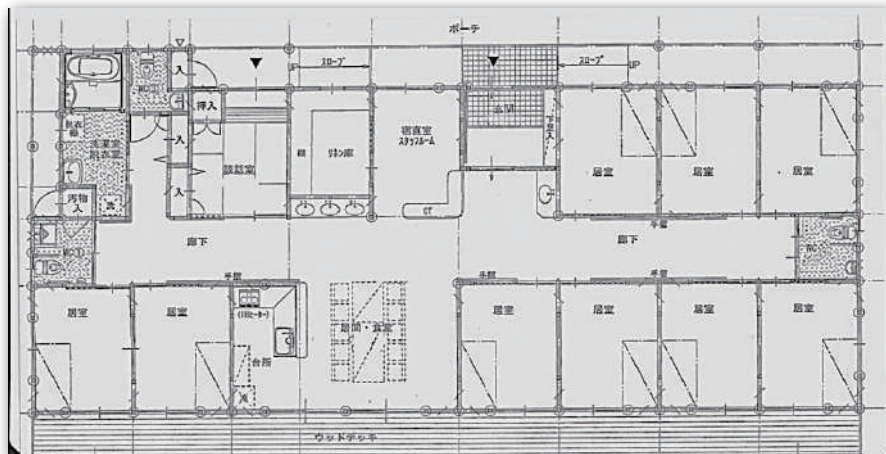
住宅型有料老人ホーム りんの家



困ったときは お互いさま
助けられたり 助けたり

住宅型有料老人ホーム りんの家が 平成25年に開所いたしました。

介護サービスや、生活サービス、健康管理サービス、生活相談・助言サービス、食事サービスなどを提供しています。
そのほか、訪問看護を活用して医師の指示の下、在宅医療を受けることが可能なほか、訪問歯科サービスも受けられます。
入居者が最後までホームで生活できるようターミナルケアも提供しています。
※老人福祉法に基づく施設サービスとして提供



施設概要

- ・北側居室4部屋 南側居室6部屋
- ・共同スペース
- ・ナースコール ・テレビ回線 ・冷暖房

◆協力医療機関◆

小林クリニック 重久歯科 鹿屋在宅支援診療所

ご利用料金 ※月料金の目安です。詳細はご説明いたします。

家賃相当額	27,000円	①
食費	33,000円	
共益費	5,000円	
管理費	18,000円	
介護費用	実費	→

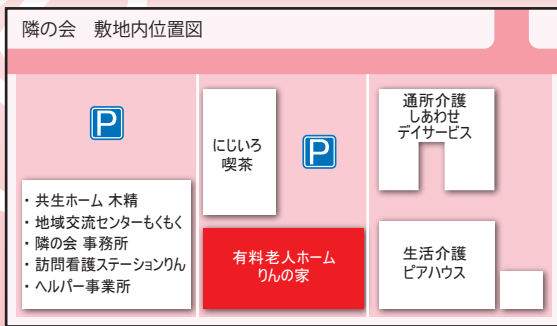
要介護1	16,765円	②
要介護2	19,705円	
要介護3	27,048円	
要介護4	30,938円	
要介護5	36,217円	

介護保険1割または2割負担

③ その他、オムツ等の消耗品や医療費など個人に掛かる費用

合計金額

① + ② + ③ =



お問い合わせ・ご相談は

NPO法人 隣の会

〒893-0023 鹿児島県鹿屋市笠之原町 7402-5
TEL.0994-41-0771
 FAX. 0994-41-0971
<https://www.rinnokai.org>

隣の会 SEARCH